

石島会計メモ

平成25年8月号



中央区日本橋本石町
3-3-15 田所ビル
石島公認会計士事務所
(03)3275-1311
発行責任者 石島洋一

ふるさと納税ってお得なの？



納税なのに、寄付金？

「ふるさと納税」という制度があります。名前からすると、ふるさとに税金を納めるように思えるのですが、実は違います。ふるさとに寄付をすると、税金が寄付に応じて軽減されるという制度なのです。

また、「ふるさと」といえば自身の生まれ故郷を思い浮かべますが、寄付する先はどここの地方公共団体（都道府県・市区町村）でもかまいませんし、何ヶ所に寄付してもかまいません。

いくら税金が安くなるのか？

ふるさと納税は、寄付金に応じて税が軽減されるものですが、寄付した金額がまるまる税額控除されるわけではありません。基本的に、寄付金額から2千円を差し引いた金額が、所得税・個人住民税合計から控除されることとなります。つまり、1万円寄付したとしても、もともと納めるはずだった税額8千円が控除されれば、実質2千円で1万円分の寄付ができることとなります。

ただし、100万円の寄付が実質2千円でできるかということ、そうとは限りません。税額控除の金額には所得に応じた上限がありますので、要注意です。

（具体的な計算については、担当にお尋ね下さい）

寄付金で元を取る？！

ふるさと納税をすると、寄付先の特産品をもらえることがあります。その種類は、お米、野菜、果物、肉、ビールやワイン、化粧品やアクセサリなど幅広くあります。寄付金で元を取るというのはおかしな話かもしれませんが、実質2千円で複数の特産品をもらえれば、お得であり楽しみになりそうです。

（裏面へ）



おいしそうなお肉のお礼品
(山形県最上町)

(表面より)

特産品のランキング

ふるさと納税でもらえる特産品には枚挙にいとまがないのですが、ふるさと納税サイト『ふるさと納税チョイス』には特産品がたくさん紹介されています。同サイトの「2013年ふるさと納税なんでもランキング」によると、検索キーワード増加数(6月時点)では1位：奈良県桜井市、2位：鳥取県倉吉市、3位：静岡県浜松市となっています。



1位：奈良県桜井市では、三輪素麺を始め、地酒やそば打ち体験など

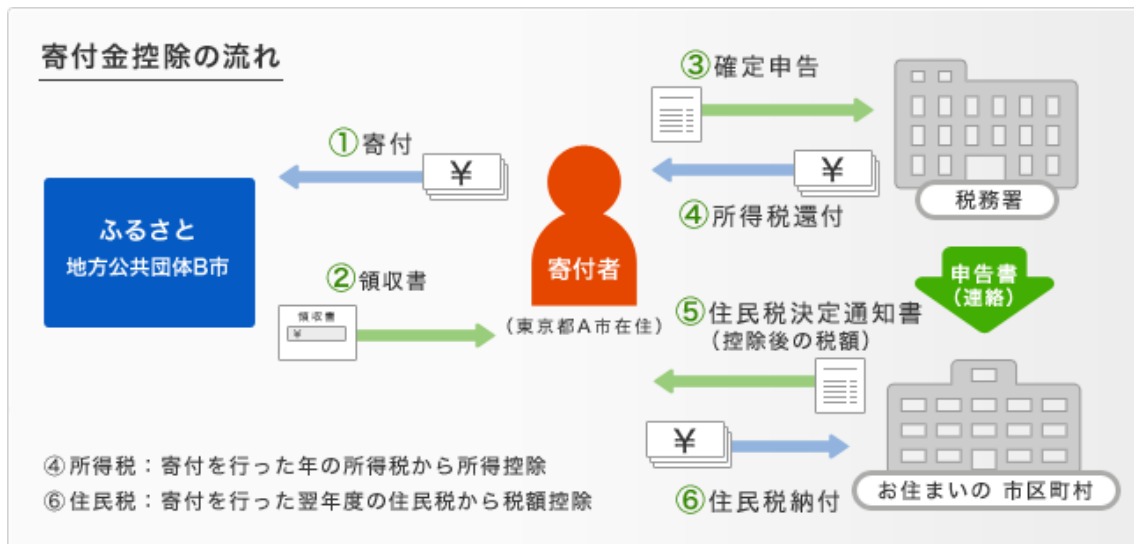


2位：鳥取県倉吉市では、二十世紀梨Lサイズ14玉(8/30までの限定)など

ふるさと納税には確定申告が必要

美味しい話だけであれば良いのですが、そうはいきません。ふるさと納税をするには、確定申告が必要となります。

寄付をして領収書を交付してもらい、それを添付して寄付金の申告をすると、所得税から減額され、さらに翌年の住民税が減額されることになります。



(出典：ふるさと納税ポータルサイトより引用)

石島会計では、東日本大震災直後から、復興支援のためにこの還付手続きを無料で行うこととしてきました。顧問先の社員の方で給与所得と寄付金のみの方であれば無料で対応しますので、ぜひご相談下さい。

(文章：石島慎二郎)

私の住む街、ご紹介

内藤久子編



～中野駅周辺～まちづくり計画の真っ直中

今回は、4月号の加藤美智子以来の地元紹介。内藤久子の地元（東京・中野）の中心地、JR中野駅周辺をちょこっとだけご案内したいと思います。JR中野駅は、新宿より中央線快速で立川方面へ1駅（約4分）です。今、中野駅周辺は新たなまちづくりが進んでおり、再開発真っ只中にあります。

犬屋敷

徳川綱吉（江戸幕府第5代将軍）が発令した「生類憐れみの令」が制定された8年後（1695年）、現在の中野駅周辺に犬小屋が完成しました。

住民は強制立ち退きになり、面積なんと16万坪、多いときには10万匹近い犬が飼育されていたそうです。跡地である駅近くの中野区役所の前には、犬たちのオブジェが鎮座しています。



中野サンプラザ



区役所の隣には、今年40周年を迎えた「中野サンプラザ」があります。

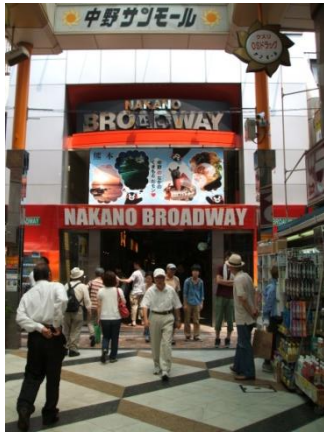
コンサートホールとして有名なので、ご存じの方も多いたと思いますが、このサンプラザ、地下には、ボウリング場やスポーツ施設などがあり、地上階には、コンサートホールの他、結婚式場、宴会場、ホテル、研修室、そしてオフィスまで入っています。

毎年ここで行われる成人式の式典では、振袖姿の式典参加者で華やかになります。

（裏面へ）

(表面より)

中野ブロードウェイ



中野駅北口よりほぼ直結する全長約 240 メートル、100 店舗以上あるアーケード商店街「中野サンモール商店街」を抜けると「中野ブロードウェイ」があります。

最近、テレビでも芸能人の口から耳にすることが多いのですが、「中野ブロードウェイ」は、地下1階から地上4階まで様々な店舗が入っています。5階以上は、屋上に庭園やプールのあるマンションになっています。

ブロードウェイの店舗には、普通(?)の商店街にあるお店のほか、アニメ、フィギュア、コスプレ衣装店などが最近多くなってきています。

また、地下にあるソフトクリーム屋さんでは、小・中・特大とサイズがあり、味は8種類もあります。小サイズでも観光地でよく見かけるものより大きめですが、特大だと8種類の味を一度に楽しむ事が出来ます。

ぜひチャレンジしにお越しください。

ちなみに、内藤はチャレンジした事は、ありません。

(所長代理・慎二郎は苦い経験があるとか…)



警察学校跡地

平成 13 年に移転した警察学校跡地に新たな建物がドンドン建設されています。

警察病院、キリンホールディングスや栗田工業などが本社として移転してきた大きなオフィスビル「中野セントラルパーク」に加え防災公園も完成、さらに、今年の4月には明治大学と帝京平成大学の2校が開校しました(写真の右側白い建物が帝京平成大学、左側の茶色い建物が明治大学です)。

来年4月には、早稲田大学もすぐそばに開校予定で、現在工事中です。



今回は、中野駅の北口周辺のみのご紹介でした。全て駅から近い所にあります。中野駅は新宿からすぐですので、よろしければ、散策にお越しください。

